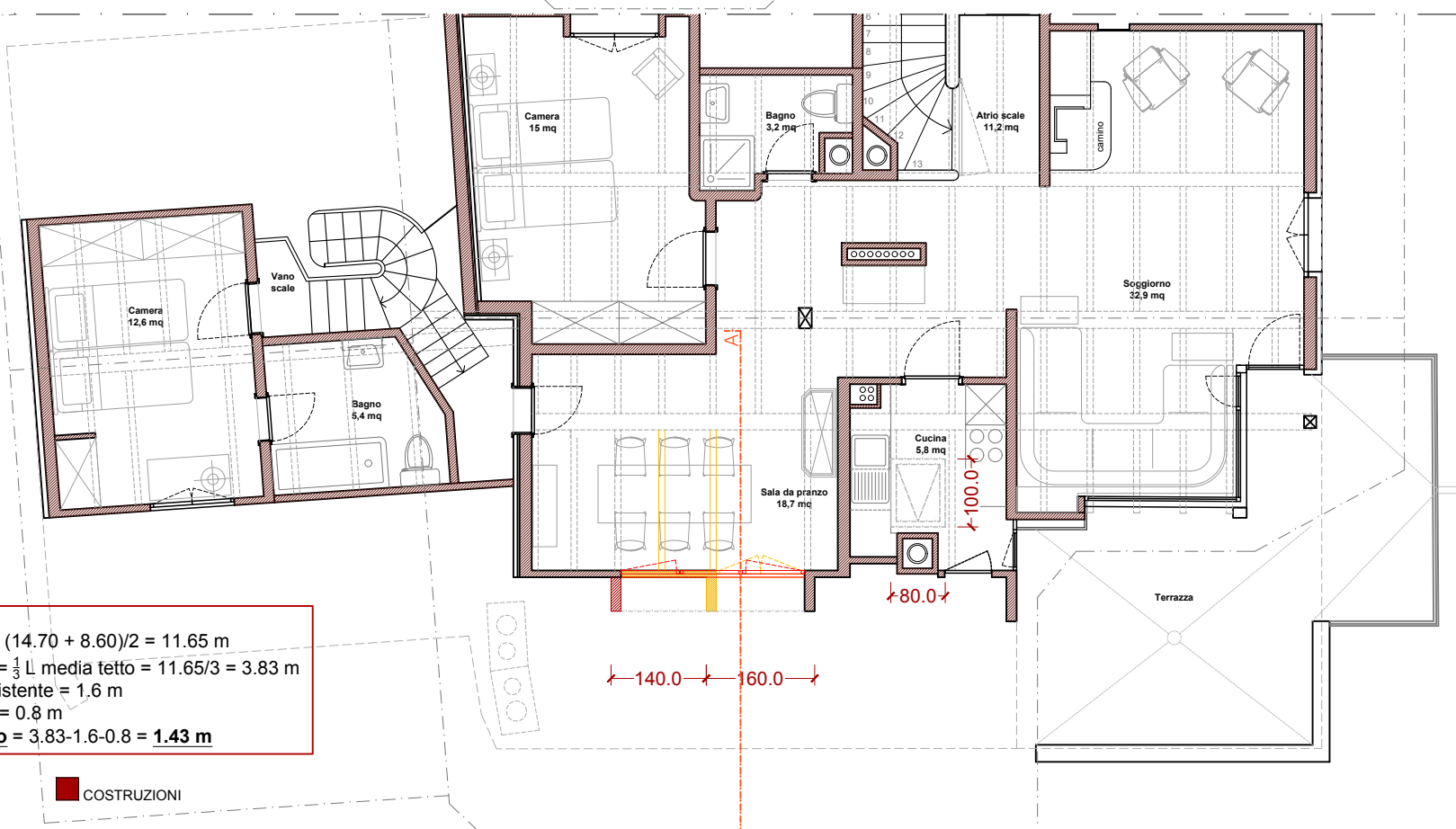


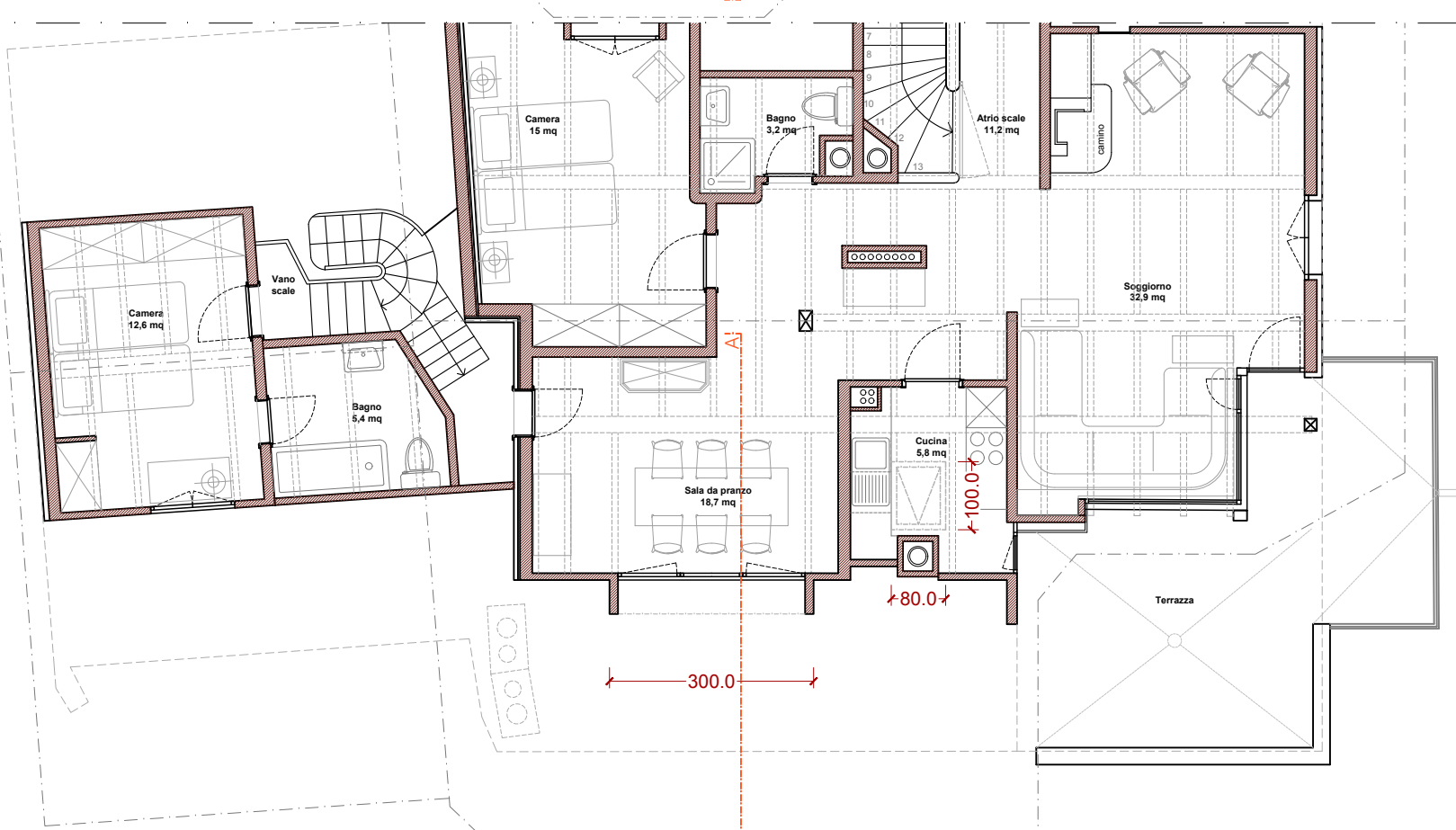
STATO DI FATTO



art. 91.4
 $L \text{ media tetto} = (14.70 + 8.60)/2 = 11.65 \text{ m}$
 $L \text{ max abbaini} = \frac{1}{3} L \text{ media tetto} = 11.65/3 = 3.83 \text{ m}$
 $L \text{ lucernario esistente} = 1.6 \text{ m}$
 $L \text{ finestra tetto} = 0.8 \text{ m}$
 $L \text{ ampliamento} = 3.83 - 1.6 - 0.8 = 1.43 \text{ m}$

■ DEMOLIZIONI ■ COSTRUZIONI

DEMOLIZIONI_COSTRUZIONI



PROGETTO