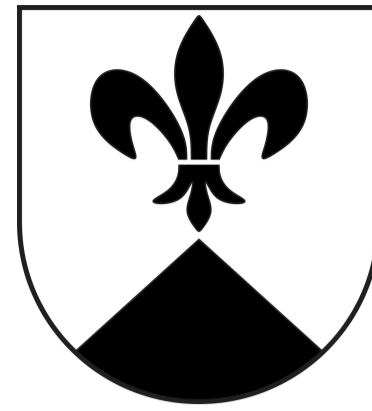


**Gemeinde Silvaplana**  
**Gemeinde Surses**

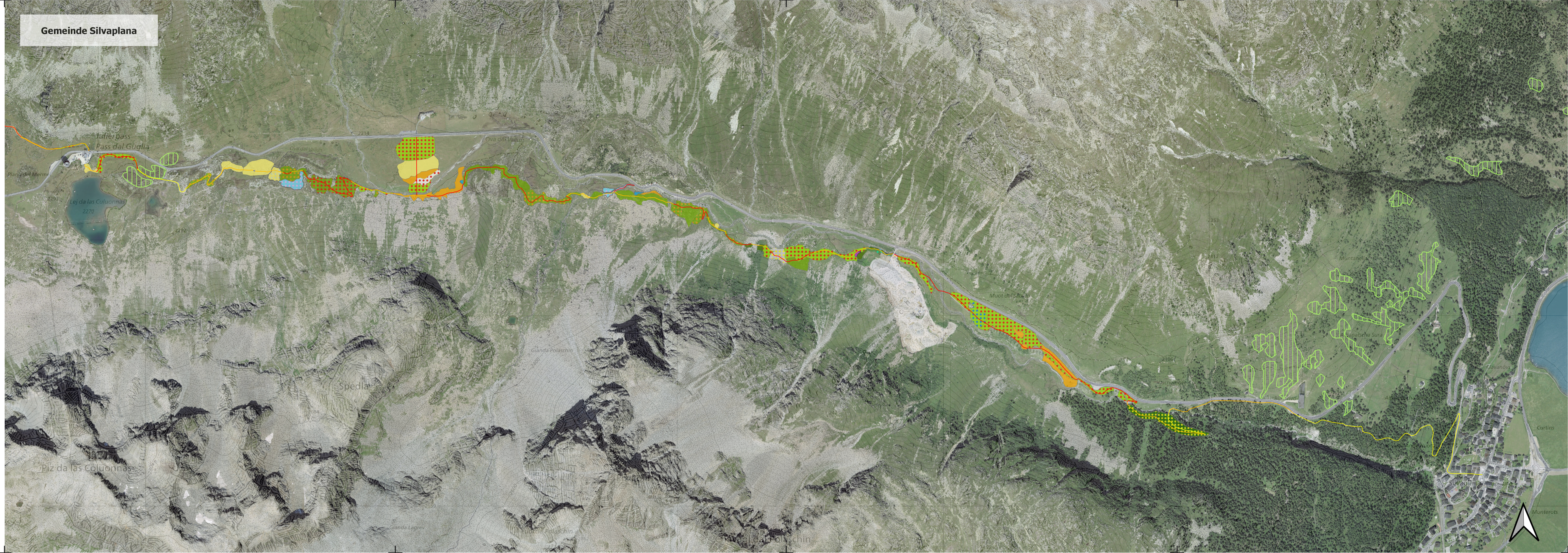


Planungs- und Mitwirkungsbericht  
Teilrevision Ortsplanung,  
Genereller Erschliessungsplan  
▪ Bike- und Wanderweg «Juliertrail»

**UMWELTBERICHT (Beilage B)**  
**LEBENSRAÜME 1:7'000**

Der Projektverfasser: ..... Die Bauherrschaft: .....

Via Cumünela 32 7522 La Punt Chamues-ch 081 851 24 43 / kontakt@ecolpin.ch	Datum: 15.09.2023	Planerstellung: E. Grab	Freigabe: K. Edelkraut	Plan Nr.: <b>1</b>
	Projektiert:	Format: 1050 x 594 mm		Projekt Nr.: <b>5.21.040</b>
Index: Lebensraumkartierung				



**Legende**

- Projekt Juliertrail**
- Brücke —
  - Instandsetzung —
  - Keine Massnahmen —
  - Neubau —
- Biotop- und Landschaftsinventar**
- Flachmoor Inventar ▨
- Lebensraum (Delarze et al. 2015)**
- Braunseggenried (3, *Caricion fuscae*, 2.2.2) ▨
  - Nährstoffreiche Feuchtwiese (7, *Calthion*, 2.3.2) ▨
  - Kalk-Kleinseggenried (10, *Caricion davallianae*, 2.2.3) ▨
  - Bergfettwiese (21, *Polygono-Trisetion*, 4.5.2) ▨
  - Bergfettweide (22, *Poion alpinae*, 4.5.4) ▨
  - Subalpine/alpine Tritt- & Lägerflur (23, *Poion supinae* & *Rumicion alpini*, 7.1.3 & 7.1.7) ▨
  - Hochgrasflur des Gebirges (24, *Calamagrostion*, 5.2.3) ▨
  - Borstgrasweide (30, *Nardion*, 4.3.5) ▨
  - Krumseggenrasen (32, *Caricion curvulae*, 4.3.7) ▨
  - Blaugrashalde (40, *Seslerion*, 4.3.1) ▨
  - Windkantenrasen (42 *Elyinion*, 4.3.4) ▨
  - Silikatfels-Pionierflur (52, *Sedo Scleranthion*, 4.1.4) ▨
  - Kalkreiches Schneetälchen (60, *Arabidion caeruleae*, 4.4.1) ▨
  - Alpine Windheide (70, *Loiseleurio-Vaccinion*, 5.4.6) ▨
  - Trockene subalpine Zwergstrauchheide (71, *Juniperion nanae*, 5.4.4) ▨
  - Mesophile subalpine Zwergstrauchheide (73, *Rhododendro-Vaccinion*, 5.4.5) ▨
  - Grünerlengebüsch (74, *Alnion viridis*, 5.3.9) ▨
  - Gebirgsweidengebüsch (75, *Salicion waldsteiniana*, 5.3.8) ▨
  - Kalkarme Schlagflur (76, *Epilobion angustifolii*, 5.2.2) ▨
  - Drüsengriffel-Alpenlattichflur (77, *Adenostylo-Cicerbitetum*, 5.2.4) ▨
  - Planierung, Bauplatz (91, -, 9) ▨
  - Strasse, Strassenböschung (92, -, 9.3) ▨
  - Lärchen-Arvenwald (159, *Larici pinetum cembrae*, 6.6.3) ▨

